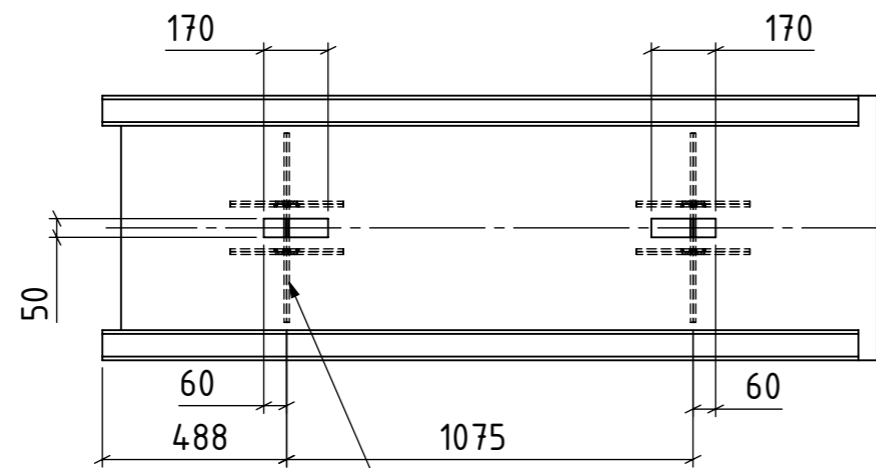
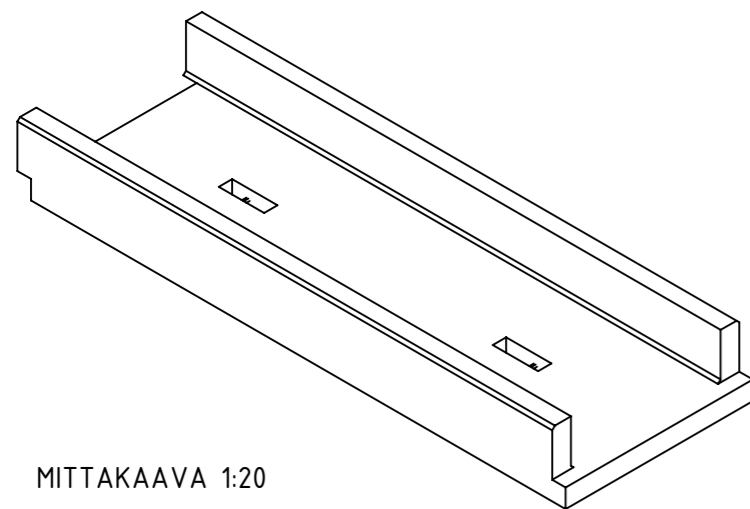


LEIKKAUS A-A

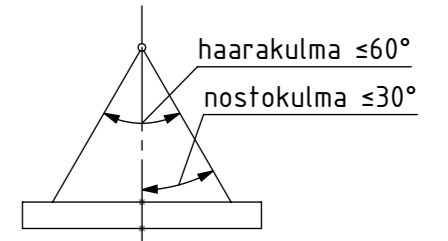


Nostotapit raudoitetaan sekä ylä- että alapuolista nostoa varten



MITTAKAAVA 1:20

Betonin lujuuden on oltava vähintään 60 % nimellisuudesta elementtiä nostettaessa



Mitoitusperusteet:

Ympäristytön maanpaine 16 kN/m²
(kitkamaa $\gamma_1=21,0$ kN/m³ ja $\Phi=38^\circ$)

Liikenteen aiheuttama maanpaine 8 kN/m² vastaten maan pinnalla vaikuttavaa tasaista pintakuormaa 20 kN/m²

Rakenteen mitoituksessa on käytetty seuraavia murtorajatilan kuormakertoimia:
- pysyvät kuormat 1,15
- muuttuvat kuormat 1,5

Pyöräkuorma 5,0 kN (Pinta-ala 0,1 m x 0,1 m)

Betoni	C45/50-2
Rasitusluokka	XC4, XF3
Suunnittelukäyttöikä	50 v
Elementin massa	374 kg
Elementin tilavuus	145 dm ³
Betonipeite	25 mm, sallittu poikkeama ± 5 mm
Teräs	B600XA
Pintakäsittely	Muottipinta, hierto pinnassa
Pintakäsittelyluokka	B (BY 40)
Toleranssit	Luokka N (Betonielementtien toleranssit 2011)
Viisteet	Näkyviin särmiin viisteet tai pyöristys

Asiakas		Projekti		Piirustustyyppi	
				MITTAKUVA	
	Mittakaava 1:20	A3	Työnumero	Suunnittelija Valtteri Moisio	Piirtäjä Olli Haapamäki
				Tarkastaja	
				Pvm 19.5.2021	
				Rev	
				Piirustusnumero	
		Rudus Oy Karvaamokuja 2a 00380 Helsinki puh: 020 447 7427 etunimi.sukunimi@rudus.fi		Nimitys Tuotenro. 7802K10 Kaalikanavaelementti K-10 560x170x2050 kevyt	